

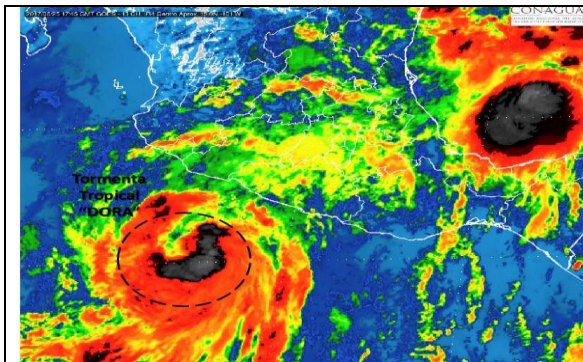
Oaxaca de Juárez, Oax. a 25 de junio de 2017

## AVISO DE CICLON TROPICAL EN EL OCEANO PACIFICO

Hora: 13:30 horas  
Aviso: **006**

**CONDICION ACTUAL:** La **Tormenta Tropical "DORA"** se desplaza paralelo a las costas de Guerrero y Michoacán y sigue fortaleciéndose, sus bandas nubosas siguen aportando humedad al estado de Oaxaca que generan lluvias moderadas ocasionalmente fuertes.

**El desplazamiento actual de DORA por el momento no representa peligro DIRECTO para el estado; Sin embargo, se sigue manteniendo en vigilancia por el aporte de humedad que está generando hacia la línea de costa y Sierra Sur**



La **Tormenta Tropical "DORA"** se localizó a las 10:00 horas del día de hoy, aproximadamente a 285 kilómetros al suroeste de Acapulco, Gro. y a 300 kilómetros al sur de Lázaro Cárdenas Michoacán. Se desplaza Oeste-noroeste a 19 km/hora con vientos máximos sostenidos de 85 km/hora y rachas de 100 km/hora, los desprendimientos nubosos seguirán provocando lluvias fuertes en la línea costera Sierra Sur, Mixteca y el Istmo y fuertes en el resto del estado.

*La Coordinación Estatal de Protección Civil, mantendrá una vigilancia permanente sobre la evolución de este sistema y estará emitiendo avisos de advertencia cada 3 horas o antes si ocurre algún cambio sobre la evolución del mismo y los consejos municipales de protección civil, deberán de tomar las medidas para la protección a la población en la zona de influencia del sistema.*

### **Se recomienda extremar precauciones por:**

#### **VIENTO**

Extreme precauciones ante la presencia de vientos fuertes y ponga especial atención a construcciones de material endeble, así como posibles afectaciones en espectaculares, tendido eléctrico y arboles que han perdido su verticalidad.

#### **OLEAJE**

Extreme precauciones a la navegación por la presencia de oleaje elevado, así como la realización de actividades turísticas, recreativas y comerciales en el mar y zonas de playas desde Salina Cruz hasta Pinotepa Nacional.

Extreme precauciones y manténgase informado sobre las acciones que las autoridades marítimas y portuarias establezcan.

En caso de presencia de mar de fondo, extremar precauciones por la presencia de corrientes de arrastre en zonas de playa, dársenas y bahías.

#### **LLUVIAS**

Extreme precauciones al transitar por brechas y caminos rurales, ante baja visibilidad, terreno resbaladizo, posibles deslaves de sierras y avenidas súbitas de agua con material de arrastre

Si hay riesgo de un deslave o rodamiento de piedras, desaloje inmediatamente

No transite por zonas inundadas; ya que puede haber sumergido cables de energía eléctrica, no se acerque a postes o cables de electricidad.

No intente cruzar cauces de ríos, arroyos, vados y zonas bajas porque puede ser arrastrado por el agua.

Si viaja en su vehículo, extreme precauciones al desplazarse en carreteras especialmente en zonas montañosas y costa; así como en vados y brechas debido a la presencia de vientos y lluvia

No cruce puentes si el agua lo pasa por encima.

Aléjese de casas y muros en peligro de derrumbarse

No tome líquidos ni alimentos que hayan estado en contacto con aguas contaminadas.

Evite que el agua quede estancada ya que proliferan los mosquitos transmisores de enfermedades

En caso de tormentas eléctricas procure no utilizar equipos eléctricos o electrónicos, si se encuentra en el exterior refúgiense en una edificación, si va conduciendo quédese en el interior de su vehículo.

Elaboró: Cutberto Ruiz Jarquín

Coordinación Estatal de Protección Civil  
Prolongación de Xicoténcatl 1031, Colonia Eliseo Jiménez,  
Oaxaca de Juárez Oaxaca. C.P. 68120  
<http://www.proteccioncivil.oaxaca.gob.mx/>  
Correo electrónico: [cepco@oaxaca.gob.mx](mailto:cepco@oaxaca.gob.mx)  
Teléfonos: 01 8001707070,  
(951) 144 70 27 al 29

